



INFORME ANUAL

2022



KALIMORI
COMUNIDAD PARA ADULTOS CON DISCAPACIDAD INTELECTUAL



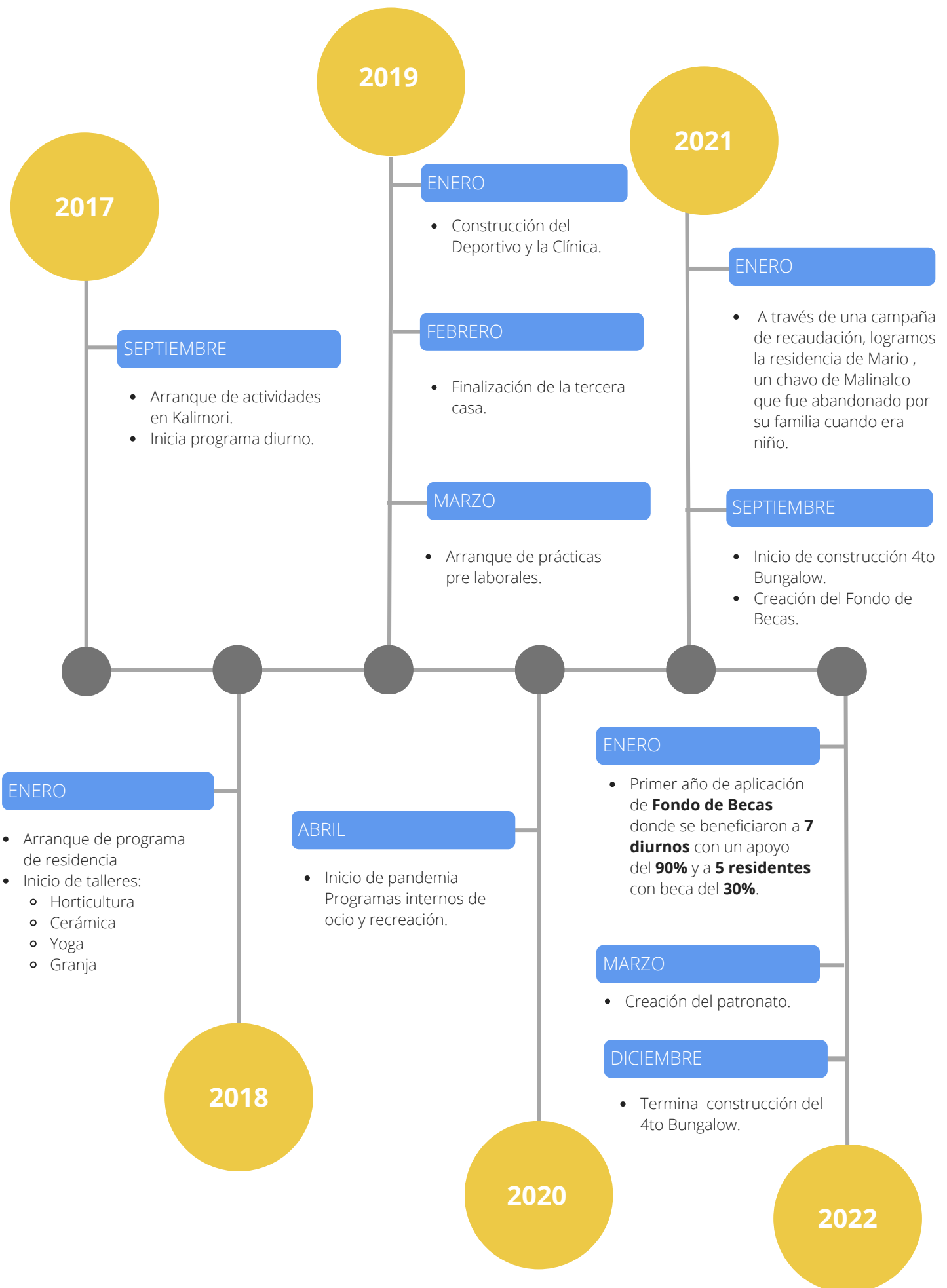
2022 quedará en la memoria de Kalimori, como un año de retos y conquistas en pro de las personas con discapacidad intelectual. Desde el reconocimiento de sus capacidades y habilidades hasta la celebración de tener una comunidad conformada por **21 residentes** y **7 miembros del programa diurno**.

Para Kalimori, 2023 significa una nueva era para reafirmar nuestro propósito de **Cambiar la Forma de Ver la Discapacidad**, reconociéndolos como personas fuertes, resilientes que desafían la adversidad para mejorar su calidad de vida. Nuestros residentes y usuarios siguen avanzando y creciendo, demostrando día con día que nuestra comunidad es mejor gracias a su participación.

De todas las condiciones, la discapacidad representa una de cada 7 personas en el mundo, esto nos significa un motivo de lucha para concientizar a nuestro entorno para cada día derribar las barreras sociales. Convencidos que el valor está en la diferencia, pondremos manos a la obra para dejar atrás el concepto "ellos y nosotros". Súmate y juntos construyamos el cambio que queremos ver en el mundo.

Gracias por estar en nuestra historia, por creer y crear con nosotros un movimiento que transformará vidas.

- CONSEJO KALIMORI



KALIMORI HOY

Continuamos una labor que comenzó en 2017 y hoy somos una comunidad con una solidez institucional respaldada por vivencias de todos los colaboradores, donantes y aliados que participamos en la construcción de nuestro día con día.

Hoy a 6 años de haber iniciado el proyecto contamos con:

- 21 residentes
- 7 integrantes del programa diurno
- 78 colaboradores
- 2 voluntarias locales

La suma de esfuerzos y espíritu de lucha ha cimentado un Kalimori más fuerte y esto nos inspira a seguir adelante en nuestro propósito de **CAMBIAR LA FORMA DE VER LA DISCAPACIDAD.**



MISIÓN

Construir comunidades integrales que desarrollan las fortalezas y los talentos de adultos con discapacidad intelectual, en un entorno donde son valorados y respetados.



PROPÓSITO

Cambiar la forma de ver la discapacidad, reconociendo las habilidades que nuestras diferencias aportan a la comunidad.



VALORES

- Compromiso
- Inclusión
- Respeto
- Valentía
- Empatía

MODELO DE INTERVENCIÓN

Con programas diseñados a la medida de cada participante abarcamos todos estos aspectos de su vida:



VIDA EN COMUNIDAD

Generando un grupo de pertenencia con los miembros del programa, colaboradores y el pueblo de Malinalco.



VIDA INDEPENDIENTE

A través de programas que promuevan su independencia.



VIDA LABORAL

A través de talleres productivos y operativos como granja, cocina, caballerizas, cerámica, velas, horticultura y jardinería.



PROGRAMA DE RESIDENCIA PRIVADA

Los residentes viven en Kalimori y forman parte de las actividades diarias. Este programa requiere de una evaluación inicial para determinar los apoyos que requiere la persona y si Kalimori es la respuesta a sus necesidades. Una vez realizada la evaluación se inicia el proceso de transición gradual a la residencia en el que se elabora un programa a la medida de sus habilidades y necesidades.



PROGRAMA SOCIAL DE BECAS

Kalimori, consciente de la necesidad de la población con discapacidad existente en Malinalco y sus alrededores, ofrece esta alternativa a los locales otorgando becas de apoyo para que participen en los talleres y preparación pre-laboral, junto con los residentes, durante el día. Por la tarde regresan con sus familias.



EXPERIENCIA KALIMORI

Ofrecemos una alternativa para periodos vacacionales en donde, a través de espacios de participación en actividades de ocio y recreación, jóvenes con discapacidad intelectual y dentro del espectro autista generen un grupo de pertenencia al mismo tiempo que desarrollen habilidades en un espacio abierto, seguro y divertido.



IMPACTO SOCIAL Y COMUNITARIO



28 usuarios de
la comunidad.



+De 35 participantes de
experiencias Kalimori.



112 miembros de
familias de usuarios
de la comunidad
Kalimori.



208 colaboradores
de Kalimori y sus
familias.



13,570 seguidores en
nuestras redes sociales.



74,000 visitantes a
nuestras páginas web.



5,537 pobladores de
Malinalco.



44 personas
beneficiados a través de
nuestro **fondo de**
becas.



KALIMORI
COMUNIDAD PARA ADULTOS CON DISCAPACIDAD INTELECTUAL

NUESTROS TALLERES



Uno de los principales fines de Kalimori, es promover oportunidades significativas de desarrollo para personas con discapacidad intelectual.

Para lograrlo, desde 2017, hemos ido creando talleres productivos donde se incorporan usuarios de nuestra comunidad. En la actualidad son 28, las personas con discapacidad intelectual que participan en la creación y producción de artículos en los talleres de: cerámica, velas y huevo de libre pastoreo, los cuales se comercializan para reinvertir las ganancias en la sustentabilidad de los talleres.



Velas



Huevo



Horticultura



Cerámica



LOGROS QUE FORJAN HISTORIAS



En la búsqueda de la sustentabilidad de nuestros talleres, creamos la línea productos decorativos para el hogar que al día de hoy ha producido:

- **787** piezas en el taller de cerámica
- **763** productos en el taller velas
- **500** suculentas y el cultivo de alimentos de auto consumo en el taller de horticultura



!Gracias!

A los más de 200 compradores que hicieron la diferencia y contribuyeron para nuestro Fondo de Becas.

GRUPO KALIMORI

Empresas que tienen un propósito mas allá de generar utilidades

GRUPO KALIMORI es un grupo de empresas con un compromiso 100% social que tiene como propósito cambiar la forma de ver la discapacidad contribuyendo directamente al Fondo de Becas de Kalimori y dando un espacio de entrenamiento para una integración laboral a futuro dentro y fuera de la Comunidad.



Nuestra granja ofrece **PRODUCTOS REALES** a través de un cultivo honesto, en donde los residentes de Kalimori colaboran en las actividades diarias, cuidando el origen y la calidad de nuestros productos.



Un **hotel boutique** ubicado en Malinalco, Estado de México. Brinda una experiencia única en donde lo más importante es la comodidad y felicidad de nuestros huéspedes.



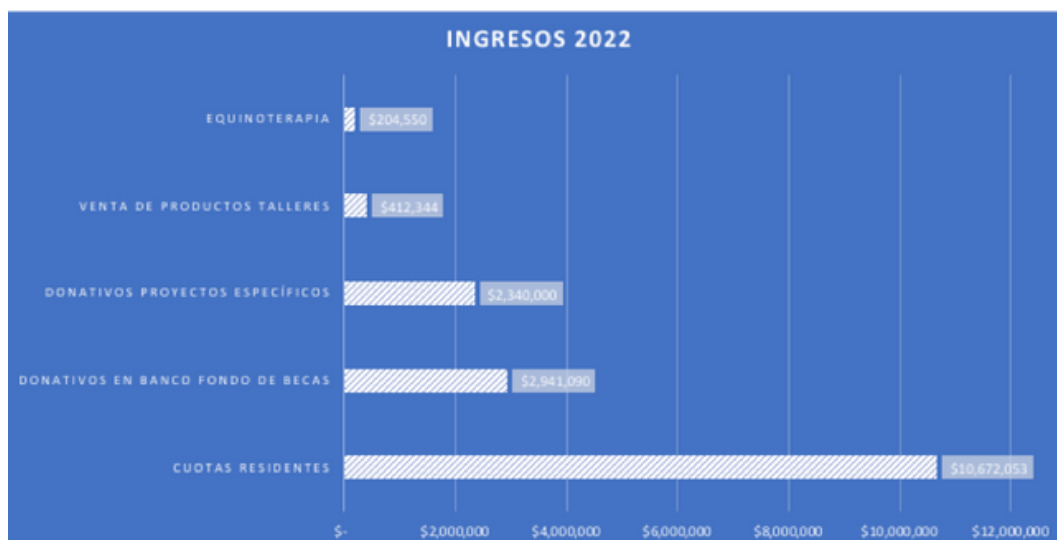
Para continuar con nuestro propósito de cambiar la forma de ver la discapacidad, nace **Hukal**, una empresa que une el trabajo de artesanos mexicanos y la colaboración de personas con discapacidad intelectual.

**NUESTRO
COMPROMISO**

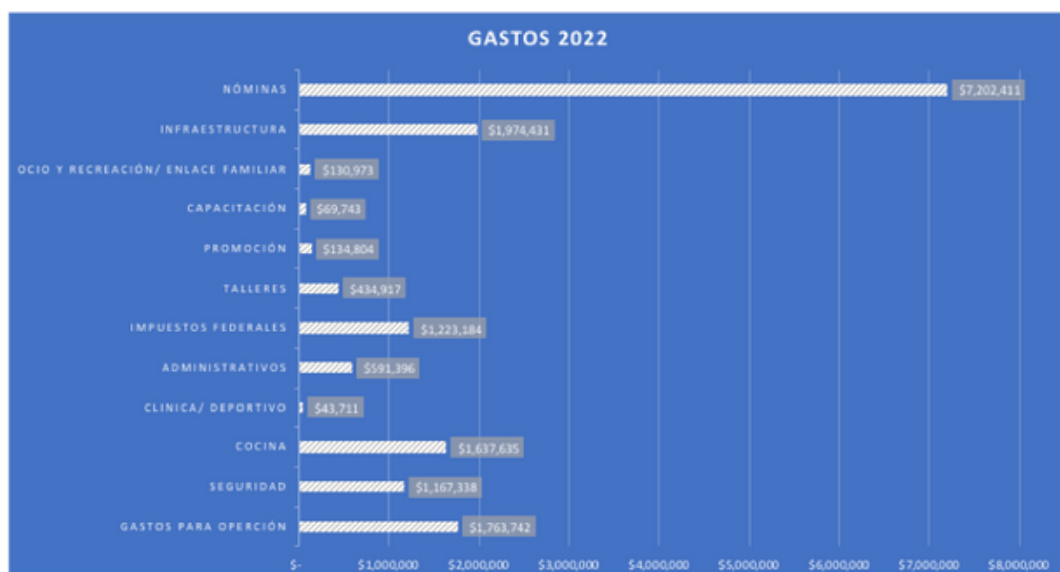
**ES 100%
SOCIAL**

ESTADO DE RESULTADOS KALIMORI AC 2022

INGRESOS		2022
Cuotas	Cuotas Residentes	\$ 10,672,053
	Experiencia Kalimori	\$ 826,918
Donativos	Donativos en banco fondo de becas	\$ 2,941,090
	Donativos proyectos específicos	\$ 2,340,000
Otros Ingresos	Venta de Productos Talleres	\$ 412,344
	Equinoterapia	\$ 204,550
Total Ingresos en Banco		\$ 17,396,955
		2022
Resultado del año		\$ 1,022,672



GASTOS	2022
Gastos para Operción	\$ 1,763,742
Seguridad	\$ 1,167,338
Cocina	\$ 1,637,635
Clinica/ Deportivo	\$ 43,711
Administrativos	\$ 591,396
Impuestos Federales	\$ 1,223,184
Talleres	\$ 434,917
Promoción	\$ 134,804
Capacitación	\$ 69,743
Ocio y Recreación/ Enlace Familiar	\$ 130,973
Infraestructura	\$ 1,974,431
Total Gastos	\$ 9,171,872
Nóminas	\$ 7,202,411
Total Operación + Nómina	\$ 16,374,283
Total de Gastos	\$ 16,374,283



Este año, nuestro propósito de cambiar la forma de ver la discapacidad llegó a más personas, sumando a nuevos aliados a nuestro proyecto.

Agradecemos a las siguientes organizaciones por sumarse:

- AYUDA MÉXICO
- CONSTELLATION BRANDS
- PRODUCTORA GIRASOLES
- FAMILIA GARZA LAGUERA
- FAMILIA PIECK AZUARA
- FAMILIA RAMIREZ DE ARELLANO
- DONANTES RECURRENTES QUE CON SU APOORTE MENSUAL SIGUEN CREYENDO Y APOYANDO NUESTRA CAUSA

También extendemos un especial agradecimiento a los miembros del patronato y consejo:

Patronato:

- FERNANDO QUIJANO
- CAROLINA MACHADO
- GENARO BORREGO
- MIGUEL CARRERA
- MARCELA ORVAÑANOS
- XAVIER MANGINO

Consejo:

- ANNETTE ARELLANO
- BÁRBARA GARZA
- GERARDO PIECK

GRACIAS A TODOS USTEDES KALIMORI ES HOY UNA REALIDAD

