

GRUPO KALIMORI

COMPROMISO 100% SOCIAL

Newsletter Febrero 2020



 LOGROS



Prácticas pre laborales

A través de las prácticas pre laborales los residentes de Kalimori desarrollan habilidades para incluirse laboralmente. En Grupo Kalimori practicamos con el ejemplo abriendo las puertas a nuestros participantes a trabajar en los diferentes espacios y

tareas donde contribuyan a nuestra comunidad y después apliquen lo aprendido en un puesto de trabajo competitivo. Al día de hoy, el **94% de los integrantes de Kalimori** laboran en diferentes puestos dentro de Grupo Kalimori.

En **Casa Pixan**, realizan prácticas de recamarería y atención a clientes. Felicitamos a **Zoé** por demostrar estas habilidades ante las autoridades de la Secretaría de Educación del Estado de México en su visita.

En **Isana** participan en la recolección, limpieza y etiquetado de huevo y hortaliza. Queremos reconocer en

especial el trabajo de **Armando, Jorge, Alexia y Luis Rodrigo** quienes han mostrado gran avance en la realización de sus actividades.

En **Kalimori**, los residentes laboran en diferentes áreas de la operación de nuestra comunidad, como en jardinería, cocina y administración. Reconocemos el trabajo de **Mario** que con gran actitud y entusiasmo ayuda en el área de jardinería, el esfuerzo de **Paulina y Germán** en sus tareas dentro de horticultura, la actividad de **Nico y Ale** dentro de la cocina y el cuidado de **Carlota** en las caballerizas.



¡Estamos muy orgullosos de cada uno de ustedes!

**Alcanzando metas -
Deportivo Kalimori**



Nos entusiasma informarles que el **Deportivo Kalimori** abrirá sus puertas en el mes de marzo para los residentes, participantes del programa diurno y a todo el personal que labora en esta comunidad.

El **gimnasio, alberca y cancha de usos múltiples** permitirán participar en **disciplinas como basquetbol, fútbol y bádmin-ton**, fortaleciendo la condición física, motriz y social de los residentes y participantes de programas Kalimori.

Aprovechamos para extender un especial agradecimiento a quienes contribuyeron generosamente para equipar este deportivo durante el mes de diciembre.

¡Gracias por sumarse a nuestra causa y cambiar la forma de ver la discapacidad!



HISTORIAS | KALIMORI

Damos la bienvenida a nuestros nuevos residentes, Ricardo y Fernando.



Ricardo

Richi es una persona muy observadora, siempre presta atención a sus actividades y las realiza con mucho cuidado. Disfruta de las salidas al cine, el zoológico y el pueblo con sus amigos. De vez en cuando le gusta bromear y ser espontáneo. Ama a los caballos y menciona que su ***casa es Kalimori***.

Fernando

Lo que más le gusta a Fer es comer y formar parte de un grupo de amigos. Es cooperativo y tiene muchas habilidades para la cocina. Siempre demuestra su cariño a los demás y está feliz de ser parte de Kalimori.



GRUPO KALIMORI EN NÚMEROS



KALIMORI

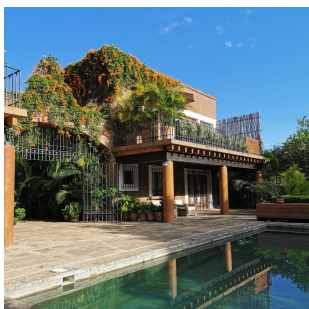
Nuestra comunidad sigue creciendo y por ello les compartimos que durante las **Vacaciones de Invierno** tuvimos un total de **19 participantes**.

ISANA

Con mucha alegría les compartimos que el pasado 2019 cerramos año con un **incremento de 188%** en ventas de huevo. Cada vez son más



personas las que compran nuestro producto con causa a la vez que tienen un consumo más responsable.



CASA PIXAN

Nuestros huéspedes calificaron su estancia con un **9.4 de satisfacción en Booking**. Gracias a ello obtuvimos el reconocimiento de **Traveller Review Award** y así cumplimos otro año de estancias inolvidables y experiencias únicas.

Día de la Familia

Celebrando la gran familia que somos, el próximo **sábado 7 de marzo** festejaremos al núcleo más importante de la sociedad y de nuestra comunidad. A través de la convivencia fortaleceremos los vínculos entre los miembros de Kalimori y las familias de nuestros colaboradores. ¡Los esperamos!

¡Ayúdanos a seguir cambiando la forma de ver la discapacidad!

Gracias a los donativos que tú y otros suman, nuestra comunidad será cada vez más grande.

[Dona aquí](#)

GRUPO
KALIMORI
COMPROMISO 100% SOCIAL

informes@kalimori.org
Tel. +52 712 239 2199



*Carretera Capulín-Malinalco-Chalma
km 20.6, San Sebastián Malinalco,
Estado de México 52443*

© 2020 Kalimori AC